

Fácil, Repetible, Exacto, Rápido. **Confiable.**



Verificarlo todo: Muchos códigos de barras lineales y bidimensionales al mismo tiempo!



Todas solicitudes. Todo el tiempo.

WebScan fue fundada en 1995 con un único objetivo: *diseñar y construir los verificadores de código de barras más precisos del mundo.* A través de tecnologías ópticas, mecánicas y electrónicas, WebScan se ha ganado una reputación internacional al ofrecer la facilidad de uso y precisión sin igual, a través de todas las aplicaciones de código de barras, todo el tiempo. Hoy día, principales productores de embalaje, defensa, empresas farmacéuticas y minoristas de todo el mundo confían en WebScan por estar seguros de que cada código de barras fabricado es bueno.

El TruCheck Omni™ tiene un campo de visión extragrande (hasta un ancho de 6 pulgadas) y resolución muy alta. Puede seleccionar varias regiones, dentro de su imagen para verificar todos los códigos de barras en un empaque tipo burbuja o varios códigos de barras en una etiqueta de envío todo de una sola vez. Verifique su mayor y menor tamaño de códigos lineales y bidimensionales con el mismo producto y obtenga resultados precisos todos tiempos. A través de su resolución alta, el TruCheck Omni™ crea algún tamaño de apertura redonda con exactitud de una mayor precisión que los modelos competitivos de resolución relativa baja.

Calibración y trazabilidad

Todos los sistemas de WebScan están calibrados y rastreables totalmente a las normas del NIST. La calibración la realiza el usuario en segundos. Al usar los ledes de estado sólido, el TruCheck Omni™ ilumina uniformemente un gran campo de visión con la longitud de onda de luz roja correcta y no usa luces halógenas calientes que requieren un filtro rojo y que necesitan ser repuesto frecuentemente. Cuando la máquina no esté en uso, salga del modo *live* para desactivar los ledes, para ahorrar dinero de su compañía. Sepa siempre que su sistema mide con precisión con la tecnología de WebScan.

Cumple los requerimientos de cada industria

Cumple las normas GS1 y cumple las normas ISO/IEC para la medición de la calidad y la conformidad de la precisión por los símbolos lineales y bidimensionales, incluyendo ISO/IEC 15415, ISO/IEC 15416, ISO/IEC 15426-1, ISO/IEC 15426-2.

Validación de datos

Verifica la sintaxis de los códigos de barras lineales y bidimensionales para confirmar que el contenido de los datos no tiene errores. La cubierta con bisagras agarra etiquetas planas por resultados de la verificación exacta y protege la ventana cuando no está en uso. Rápidamente muestra el contenido y el significado de cupones GS1, etiquetas farmacéuticas con fechas de caducidad y números de lote, o cualquier otro dato que se sigue a las normas comunes de la industria, como formatos de identificador de aplicación GS1. Ver los datos de verificación en una interfaz de software fácil de usar o ver el diagnóstico en un informe impreso.



ESPECIFICACIONES

Simbologías:

Data Matrix, QR Code, GS1-DataBar (formerly RSS), GS1-Composite Symbology, UPC/EAN, Code 128, Code 39, TLC-39, Codabar, PDF 417, Micro PDF 417

Campo de visión:

- Estándar (100 milímetros x 75 milímetros)
- Extragrande (152,4 milímetros x 120 milímetros)

Opciones:

- GS1 tarjeta de prueba conformidad calibrado
- Planes servicios extendidos

Fuente de luz

- Una banda estrecha led (660 nanómetros)

Características:

- Un fotosensor CCD con iluminación integrada
- Calificación ISO
- Exportación de datos a una impresora, PDF o Excel
- Actualizaciones de software gratuitas
- Calibrado a las normas rastreables de NIST
- Analiza y valida los formatos de datos estándar de la industria
- Tamaño de la apertura variable

Especificaciones de análisis de decodificación/calificación
 Calificación ISO 15415 (A, B, C, D, F): Corrección de errores no utilizados, Modulación, Sin uniformidad axial, Sin uniformidad de cuadrícula, Contraste de símbolo, Decodificación de referencia, Deterioro del dibujo fijo, Crecimiento ancho de barra (X e Y), Zona tranquila, Calificación AIM DPM: Contraste de la célula, Modulación celular.

X-Dimensiones

- 9 milésimas de una pulgada X-dimensión mínima en el estándar
- 7 milésimas de una pulgada X dimensión mínima en el extragrande

Características físicas::

- Dimensiones (Largo x Ancho x Alto)
 14 5/8" x 10 5/8" x 7 3/4"
 (373 milímetros x 271 milímetros x 196 milímetros)
- Peso: 12 libras (5,5 kg)
- Espacio de utilización pequeño con un gran campo de visión

Medio Ambiente:

- Temperatura: 0-40°C
- Humedad: 5% - 95% sin condensación

Conformidad:

- ISO 16022, 18004, 15415, 15416, 15426-2

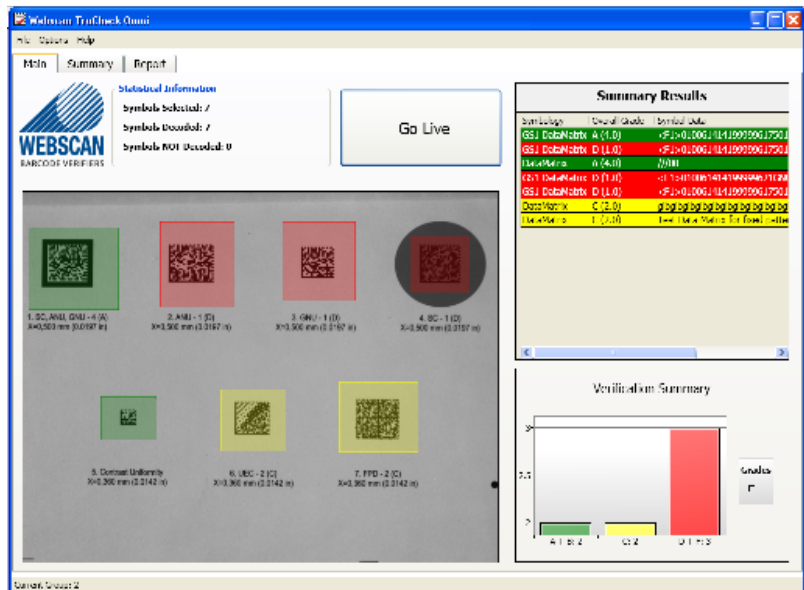
Para más información, haga contacto con:

Listo para el futuro

Si usted está verificando los códigos de barras bidimensionales ahora o más tarde, el TruCheck Omni está listo para cualquiera de sus necesidades actuales y futuras.

La dedicación de Webscan

Desde 1995, Webscan se ha centrado en el diseño y fabricación de verificadores de códigos de barras más precisos y fiables del mundo. Hemos ganado la reputación como expertos de la industria de nuestro trabajo en los comités de estándares y servicio a clientes. Con Webscan sabrá que sus códigos de barras están verificando correctamente y que sus clientes reconocen su compromiso con la calidad del código de barras.



La pantalla de interfaz de usuario muestra los resultados de todas regiones descodificadas.



Webscan, Inc.
 1254 Sherman Drive | Unit 1 | Longmont, CO 80501
 Tel 303.485.6811 | Fax 303.485.6353
www.webscaninc.com

©2011 Webscan, Inc. Todos los derechos reservados. Las especificaciones preliminares, sujetas a cambios. TruCheck, TruCheck Omni y TruCheck 2D Omni son marcas comerciales de Webscan, Inc.