

Fácil, Repetível, Exato, Rápido. **Confiado.**



## A Diferença da Webscan: Conformidade ISO com o toque de um botão.



### Todas aplicações. Todo o tempo.

A Webscan foi fundada em 1995 com um único objetivo: *projetar e construir os sistemas de verificação de código barras mais precisos do mundo.* Através de tecnologias ópticas, mecânicas e eletrônicas que liga seus sistemas offline e online, a Webscan ganhou uma reputação internacional para entregar a facilidade de uso e precisão insuperáveis, em todas as aplicações de código de barras, o tempo todo. Hoje, os principais produtores de embalagens, a defesa, as empresas farmacêuticas, e os varejistas no mundo inteiro confiam à Webscan a certeza de que todos os códigos de barras que vão ao mercado estão em conformidade com os padrões da indústria.

### Tecnologia comprovada por um líder comprovado!

Fiel à forma, a Webscan fornece verificação completa de código de barras 1D e 2D de acordo com os padrões da indústria estabelecidos. Como o líder industrial, o TruCheck™ verificador de código de barras off-line, TruCheck Inline™ processa código de barras em estrita conformidade com a norma ISO 15415 e 15416. Construído em iluminação e foco fixo, produz resultados precisos e consistentes o tempo todo. O TruCheck Inline™ elimina o processo demorado de verificação de códigos de barras manualmente. Ele fornece a resposta mais rápida para os problemas de impressão de código de barras, reduzindo os resíduos criados por imprimir códigos de má qualidade.

### Operação do Sistema

O sistema TruCheck Inline™ é constituído de uma alta resolução especializada, produtor de imagem de alta velocidade com um módulo de iluminação integrada, uma unidade de processamento central, uma travessia motorizada e um codificador de entrada.

O codificador permite que o sistema precisamente acompanhe o movimento do alvo. Utilizando as posições de código de barras, que são facilmente configuradas pelo operador do sistema, aciona-se automaticamente em cada posição para capturar uma imagem do código de barras. Em seguida, ele processa a imagem e produz a avaliação do código de barras em tempo real.

Cada grau de código de barras é registado na base de dados, juntamente com a sua localização (coluna da página e celular). Os resultados podem ser classificados e exibidos de acordo com uma variedade de critérios, incluindo notas baixas ou célula.

### Rápido e infalível!

Mas a precisão e consistência é apenas o começo. De um conjunto intuitivo de tela (para definir as posições de todos os códigos de barras) para um banco de dados de resultados fácil de usar, o TruCheck Inline avalia cada posição ao repetir e dá aos operadores a capacidade de facilmente reconhecer problemas de impressão à medida que ocorrem, garantindo que seu cliente receba códigos de barras de alta qualidade.



**ESPECIFICAÇÕES**

**Simbologias:**

Data Matrix, QR Code, Aztec Code, MaxiCode, GS1-DataBar (formerly RSS), GS1-Composite Symbology, UPC/EAN, Code 128, Code 39, TLC-39, Codabar, PDF 417, Micro PDF 417 (limitado ao tamanho do campo de visão)

**Versões e Capacidade de Dimensões X:**

Versão	Iluminação	Campo de Visão	Min x Dim
Standard	45°	32mm x 24mm	7.5mil
Grande Angular	45°	40mm x 30mm	10mil

**Opções:**

- GS1 Calibrated Conformance Test Card
- Serviço de extensão de planos

**Fonte de Luz::**

- Banda Estreita LED

**Características:**

- Imagem CCD com iluminação integrada
- Avaliação ISO
- Exportação de dados para a impressora, arquivo PDF ou Excel
- Mais rápida velocidade alvo a 300 metros por minuto (Depende do tamanho do código)
- Calibrado para padrões rastreáveis NIST
- Processamento de código de barras: 10 por segundo

**Decodificação / Classificação de Especificações de Análise:** Full ISO 15415 Classificação A, B, C, D, F: Sem Uso de Correção de Erros, Modulação, Axial s/ uniformidade, Grade semuniformidade, Contraste de Símbolo, Referência Decode, Localizador de Danos Padrão, Barra de Crescimento da largura (X e Y), Zone de silêncio, Classificação AIM DPM: Contraste Celular, Mod. Celular.

**Características Físicas:**

- Dimensões (CxLxA): 18.4 cm x 16.5 cm x 17.8 cm
- Peso: 4 lbs (1.81 Kg)

**Meio Ambiente:**

- Temperatura: 0-40 °C
- Umidade: 5% - 95% sem condensação

**Conformidade:**

- ISO 15415, 15426-2, 16022, 18004
- AIM DPM

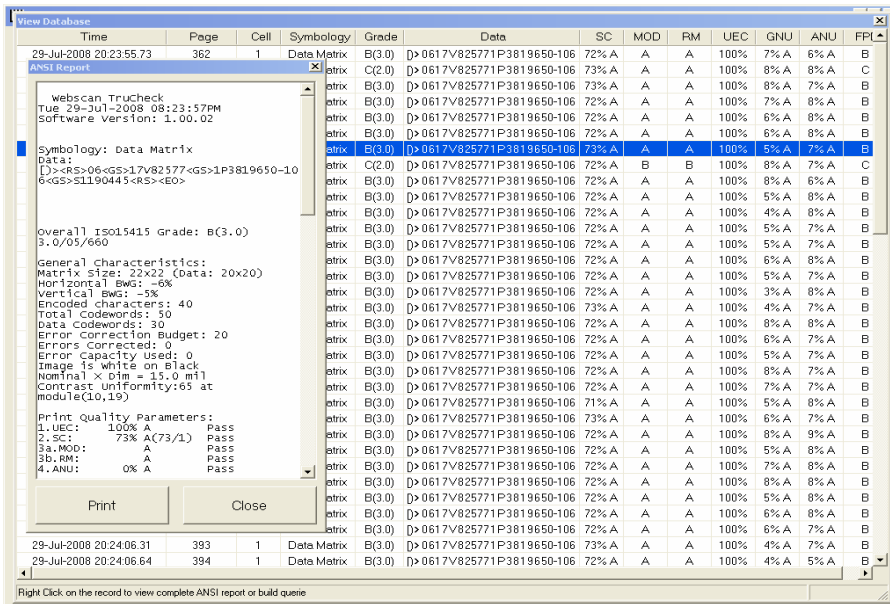
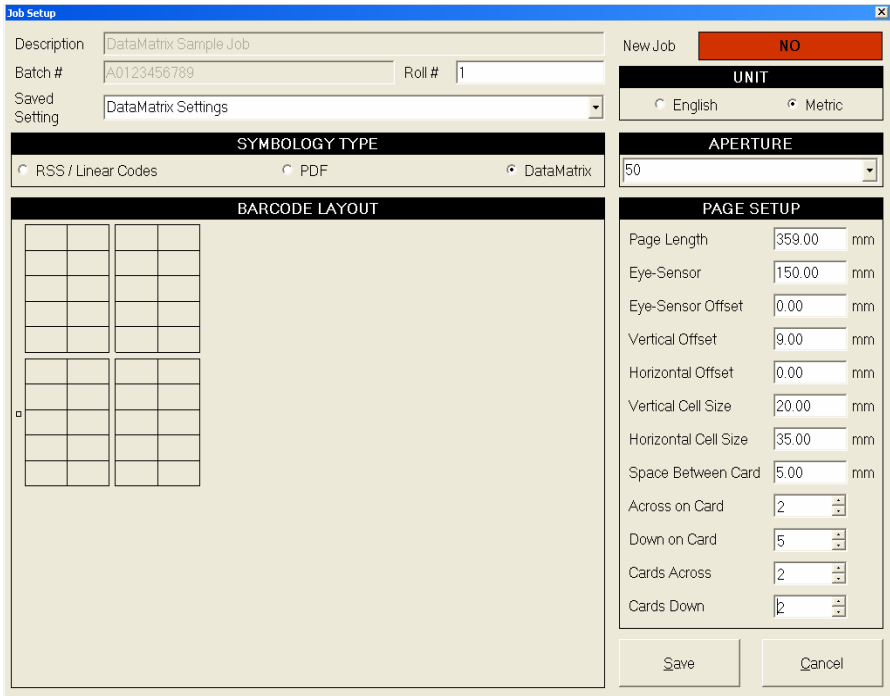
**Trabalhando Distância:**

Distância fixa 75 milímetros da superfície da imagem para alvo

Para mais informações, favor entrar em contato:

**Os requisitos mínimos de hardware e de sistema:**

- Pentium III 700 MHz; Ram 512meg; 1,2 Gig disco rígido com livre 100 Meg
- Tela com resolução 800x600, recomendado 1024x768; entrada USB 2
- Sistemas operacionais: Windows 2000, Windows ME, Windows NT; Windows Server 2003 Service Pack 1 para sistemas baseados no Itanium, Windows Server 2003 x64 edições, Windows XP, Windows XP Professional x64 Edição, Microsoft Windows NT 4.0 requer o Service Pack 6a.



WebScan, Inc.  
1254 Sherman Drive | Unit 1 | Longmont, CO 80501  
Tel 303.485.6811 | Fax 303.485.6353  
www.webscaninc.com